

Модель МУНИЦИПАЛЬНОЙ ПСИХОЛОГИЧЕСКОЙ СЛУЖБЫ В СИСТЕМЕ ОБРАЗОВАНИЯ ШМО

УПРАВЛЕНИЕ ОБРАЗОВАНИЯ

(внутриведомственные структуры)

(межведомственные структуры)

Координационный совет - координирует действия ПС образовательных учреждений при реализации МОДЕЛИ;
(заседания 1 раз в полугодие) - осуществляет мониторинг в рамках МОДЕЛИ;
- популяризирует деятельность психологической службы муниципалитета (СМИ, публикации, сайт, чат)

ПС ОУ

- МБОУ
ООШ и
СОШ (13)

- ДОУ (6)

ТПМПК

Взаимодей-
ствие с
ППк ОУ

ОМО

- педагогов-
психологов
- учителей-
логопедов
- учителей-
дефектологов
- учителей
начальных
классов
- учителей-
предметников
- воспитателей
ДОУ

МКУ ЦО

ведущие
специалисты и
методисты по
направлениям:
- работа с
одаренными
детьми
- работа с детьми
с ОВЗ, и детьми-
инвалидами
- работа с детьми
в СОП, дети с
девиантным
поведением и пр.

Отдел опеки

работа с
опекаемыми
детьми и
детьми-
сиротами

**Муниципаль-
ная
межведомст-
венная
комиссия по
работе с
детьми ОВЗ и
детьми-
инвалидами**

ОДН

КДН

**Учреждения
по оказанию
населению
социально-
психологичес-
кой и
медицинской
помощи**
КГБУ СО
«Центр семьи
Шарыповский
», УСЗН
КГКУ ЦЗН,
КГБУЗ «МРБ»,
КГБУЗ «ПНД»

**Краевые
общеобразов-
ательные
учреждения**

КГБОУ

Учреждения дополнительного образования:

МОБОДОДТ, МБУ ДО «ДЮСШ», МАОУ ДО «ЦТ»

Средние специальные учебные заведения:

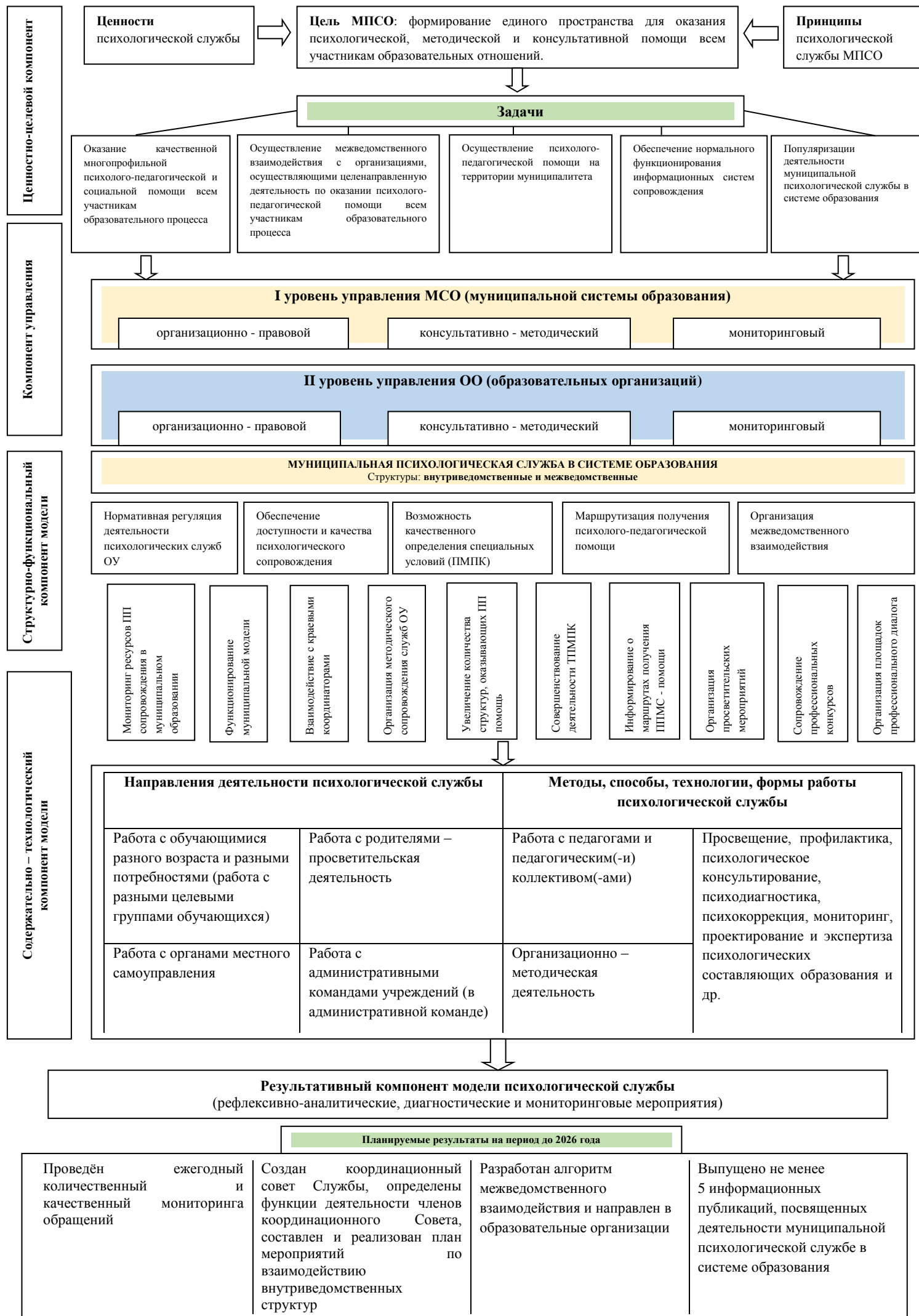
КГБПОУ «МПК», КГБПОУ «МККиИ», КГБПОУ «МСХК»

УЧАСТНИКИ ОБРАЗОВАТЕЛЬНЫХ ОТНОШЕНИЙ:

обучающиеся, родители (законные представители), педагогические работники, в т. ч. педагоги доп. образования,
представители органов местного самоуправления, работодатели

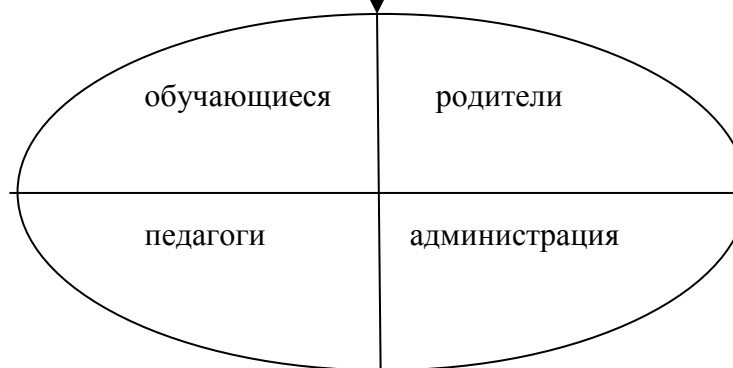
Экстренная помощь в кризисной ситуации

Консультативная помощь



Психолого-педагогическая служба образовательного учреждения
(ППк входит в состав ППС)

Администрация, педагогический коллектив (учителя, специалисты, воспитатели)



Проектирование
психологически
безопасной среды

Создание
психолого-
педагогических
условий

Организация
разработки
образовательных
программ

Разработка
образовательных и
коррекционных
программ

Организация
оказания адресной
помощи

Консультирование и
поддержка

Разработка или пересмотр
локальных актов

Формирование запроса на
повышение квалификации

Введение в штатное расписание
ставок специалистов

Организация сетевого
взаимодействия

Реализация программ

Мониторинг ресурсов и
дефицитов
специалистов

Экстренная
психологическая
помощь

Адресная
психологическая помощь

Учет индивидуальных
потребностей

Консультативная
поддержка

Повышение профессиональной
квалификации

Организация работы по обмену
опытом

Обобщение и тиражирование

Реализация индивидуального
маршрута развития специалиста

Координатор ППС ОУ

МУНИЦИПАЛЬНАЯ ПСИХОЛОГИЧЕСКАЯ СЛУЖБА В СИСТЕМЕ ОБРАЗОВАНИЯ